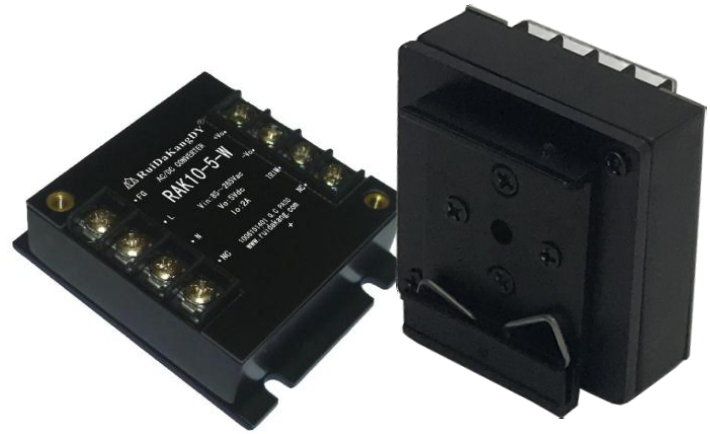


RAK5-15 系列便装电源

- 宽压输入85~265VAC, 100~370VDC
- 最大输出功率15W
- 工作温度范围: -25°C~+70°C (军温-40°C~+70°C)
- 低辐射干扰, 纹波噪声小于1%Vo
- 空载功耗低至0.5W
- 高隔离耐压2500V交流
- 通过CE认证, 环保设计, 符合 RoHS 指令



RAK5-15系列产品输出功率可做5-15W, 输入宽范围85-265VAC; 隔离稳压单路输出, 效率高达80%, 2500VAC的高隔离电压, 具有输出过流、过温、短路保护功能。广泛各种工业、机器人、铁路设备、医疗、工控、电力、仪器仪表、通信等领域。

选型列表 如需要导轨安装尾缀加“E2”

产品型号	输入	输出		典型效率 (%)	最大容性负载 (μF)
	标称值 (范围值) VAC	输出电压 (VDC)	输出电流 (A)		
RAKS5-5-W (E2)	220 (85-265)	5.05	1	76	2200
RAKS10-5-W (E2)	220 (85-265)		2	78	2200
RAKS15-5-W (E2)	220 (85-265)		3	80	2200
RAKS5-9-W (E2)	220 (85-265)	9	0.56	76	470
RAKS10-9-W (E2)	220 (85-265)		1.11	78	1000
RAKS15-9-W (E2)	220 (85-265)		1.67	80	1000
RAKS5-12-W (E2)	220 (85-265)	12	0.42	76	470
RAKS10-12-W (E2)	220 (85-265)		0.83	77	470
RAKS15-12-W (E2)	220 (85-265)		1.25	80	1000
RAKS5-15-W (E2)	220 (85-265)	15	0.33	76	470
RAKS10-15-W (E2)	220 (85-265)		0.67	77	470
RAKS15-15-W (E2)	220 (85-265)		1	80	470
RAKS5-24-W (E2)	220 (85-265)	24	0.21	76	220
RAKS10-24-W (E2)	220 (85-265)		0.42	77	220
RAKS15-24-W (E2)	220 (85-265)		0.625	80	470
RAKS5-28-W (E2)	220 (85-265)	28	0.18	76	220
RAKS10-28-W (E2)	220 (85-265)		0.36	77	220
RAKS15-28-W (E2)	220 (85-265)		0.54	78	470
RAKS5-48-W (E2)	220 (85-265)	48	0.1	76	220
RAKS10-48-W (E2)	220 (85-265)		0.21	78	220
RAKS15-48-W (E2)	220 (85-265)		0.313	80	220

输入特性

项目	工作条件	Min.	Typ.	Max.	单位
输入电压范围	交流输入	85	220	265	Vac
	直流输入	100	--	375	Vdc
输入电压频率		47	--	63	Hz
冲击电流	110Vac	冷启动	--	30	A
	230Vac	冷启动	--	60	A
热插拔		不支持			

输出特性

项目	工作条件	Min.	Typ.	Max.	单位	
输出电压精度	全负载范围	--	±1.0	--	%	
线性调节率	额定负载	--	±0.5	--		
负载调节率	0%-100%负载	--	±1.0	--		
纹波噪声*	20MHz 带宽, 峰-峰值	5V	--	--	50	mV
		9/12/15V	--	--	100	
		24V	--	--	120	
		48V	--	--	150	
温度漂移系数		--	±0.03	--	%/°C	
最小负载		0	--	--	%	
短路保护		可长期短路保护, 自恢复				
过流保护		110% - 170%Io, 恒流模式, 负载异常条件移除后可				
过温保护		输出电压关断, 温度恢复后重启恢复				

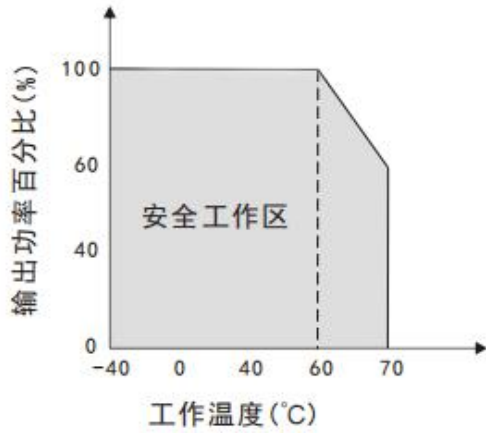
注: *纹波和噪声的测试方法采用靠测法, 输出并联 47UF 电解电容和 0.1UF 陶瓷电容。

通用特性

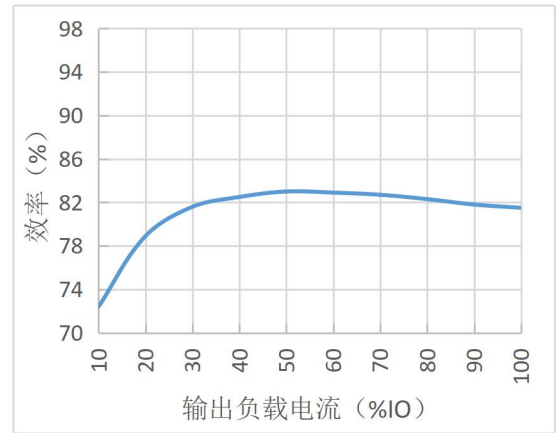
项目	工作条件	Min.	Typ.	Max.	单位
隔离	输入 - 	1500	--	--	VAC
	输入 - 输出	2500	--	--	
	输出 - 	500	--	--	
绝缘电阻	输入 - 	100	--	--	MΩ
	输入 - 输出	100	--	--	
	输出 - 	100	--	--	
工作温度	工业级	-25	--	+70	°C
	军温级	-40	--	+70	
存储温度		-40	--	+125	
存储湿度	无冷凝	10	--	95	%RH
工作湿度	无冷凝	20	--	90	
开关频率		60	--	100	kHz
MTBF	Bellcore TR332, 25°C	>3x10 ⁵ h			
外壳材质		六面金属屏蔽外壳			
重量	-	-	85	-	g
冷却方式		自然冷却、贴机箱或外加散热器			

产品特性曲线

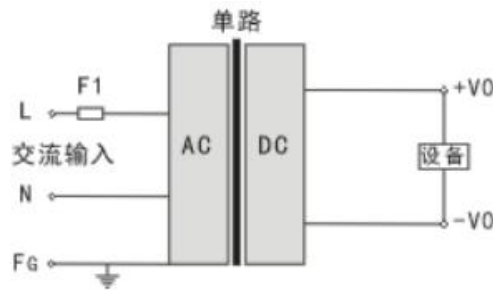
典型温度降额曲线 (图 1)



典型效率曲线图 (图 2)

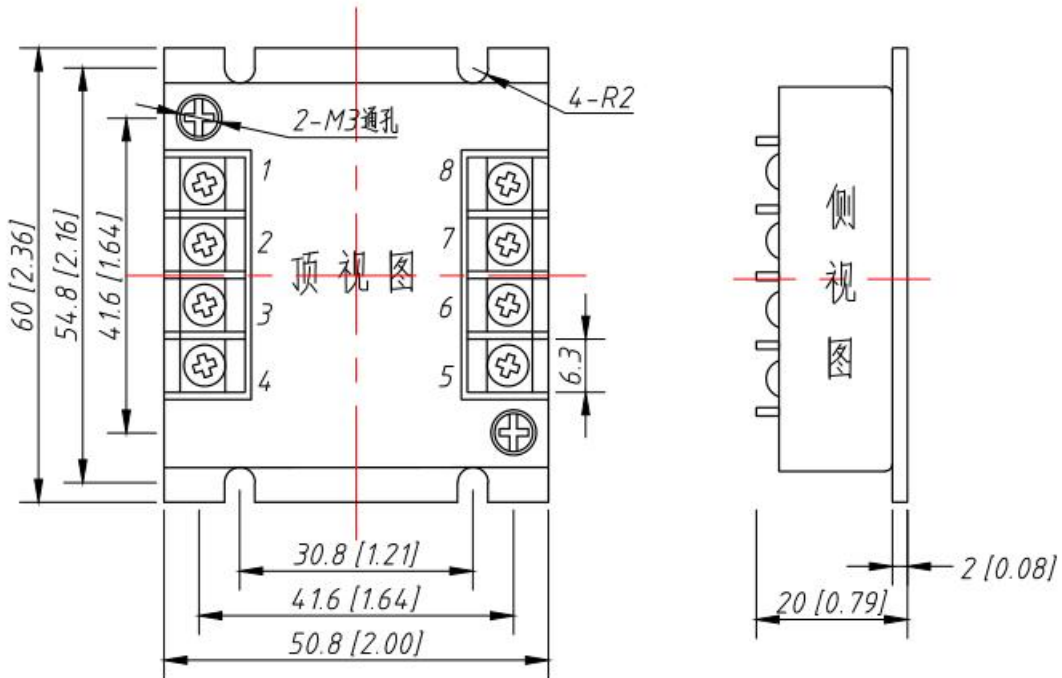


应用电路



尺寸图及管脚定义说明

60.0x50.8x20.0

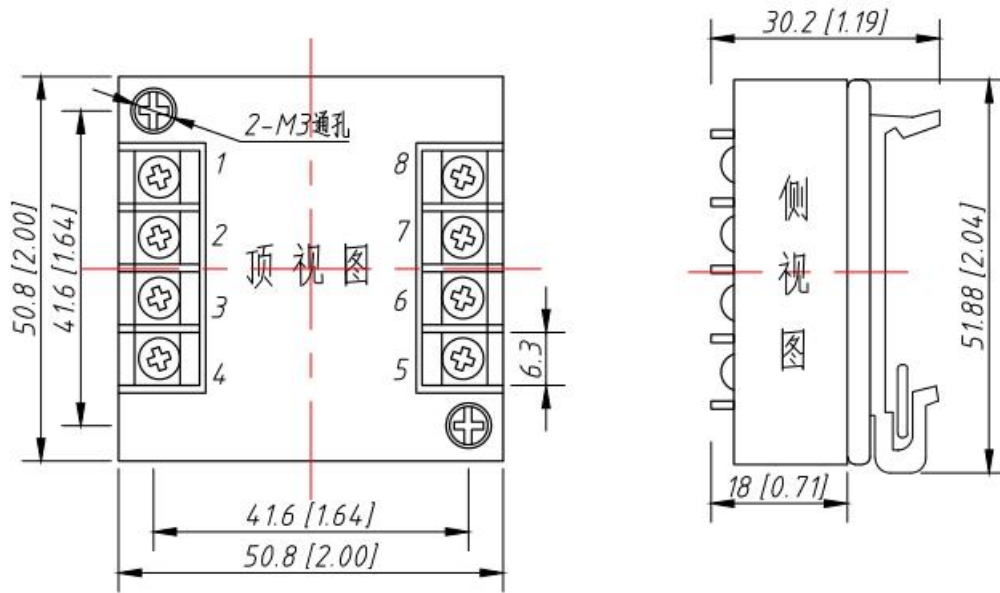


- 注：单位：mm (inch)
- 端子额定电流：24A
- 接线线径：22-14AWG (2.5mm²)
- 连接器扭力大小：M3 螺丝，0.5N.m
- 端子口距最大 6.3mm
- 未注公差：X.X±0.5mm (X.XX±0.02inch)

管脚定义	1	2	3	4	5	6	7	8
单路	FG 接地针	L 火线	N 零线	NC 空脚	NC 空脚	TRIM 输出调节	-Vo 输出负	+Vo 输出正

导轨安装方式尺寸图及管脚定义说明

导轨 (E2) 安装外形尺寸 50.8x50.8x30.2mm



注：单位：mm (inch)

端子额定电流：24A

接线线径：22-14AWG (2.5mm²)

连接器扭力大小：M3 螺丝，0.5N.m

端子口距最大 6.3mm

未注公差：X.X±0.5mm (X.XX±0.02inch)

管脚定义	1	2	3	4	5	6	7	8
单路	FG 接地针	L 火线	N 零线	NC 空脚	NC 空脚	TRIM 输出调节	-Vo 输出负	+Vo 输出正